



IL TUO GAZERBO PIEGHEVOLE A UN PREZZO VANTAGGIOSO

L' ALLROUNDER PER TUTTI



Gazebo pieghevoli per emergere

ECOTENT®



INDICE

- > **6** Riguardo Ecotent®
- > **8** Montaggio in soli 2 minuti
- > **9** Le nostre serie a confronto
- > **10** Che misure ci sono?
- > **14** Tessuti e colori resistenti
- > **16** Stampa intelligente
- > **18** Pareti laterali a scelta
- > **22** Accessori utili
- > **24** Know-how tecnico
- > **28** Per la tua protezione e quella dell'ambiente

RIGUARDO ECOTENT®

Nuovo, fresco e dinamico. Ecotent® è il nuovo marchio di Zingerle Group e si avvale dell'esperienza nella produzione di gazebo pieghevoli di alta qualità, venduti da Zingerle Group da oltre 30 anni sotto il marchio Mastertent®. Tramite Ecotent®, Zingerle Group offre gazebo pieghevoli stabili a un prezzo vantaggioso, che possono essere utilizzati in qualsiasi occasione, ovunque e in ogni momento.



Made in Europe: produciamo noi stessi tutti i nostri gazebo pieghevoli. Nei nostri due stabilimenti di produzione in Italia e in Romania, i nostri collaboratori di lunga data lavorano instancabilmente per realizzare i tuoi desideri e creare gazebo completamente personalizzati.



HERE, THERE, ANYWHERE

Indipendentemente da dove ti trovi, siamo sempre raggiungibili e saremo felici di aiutarti nella tua scelta. I nostri responsabili conoscono al meglio i nostri prodotti e le esigenze dei clienti e possono quindi aiutarti a trovare la soluzione che fa per te.

Se deciderai di acquistare uno dei nostri prodotti, i nostri esperti saranno a disposizione anche dopo l'acquisto.



Esperienza e professionalità



Prossimità al cliente



Super rapporto qualità-prezzo

FACILE E VELOCE, OVUNQUE

MONTAGGIO IN SOLI 2 MINUTI



È DAVVERO COSÌ VELOCE?

Sì! Grazie alla nostra esperienza pluriennale e alla tecnologia sofisticata, i nostri gazebo pieghevoli possono essere montati in pochissimo tempo e senza alcun attrezzo. Due persone e solo pochi secondi sono sufficienti!



Scansiona e
riproduci il video
del montaggio

DATI TECNICI

LE NOSTRE SERIE

	E1[★]	E2[■]	E3[●]
Larghezza del profilo	46 mm	43 mm	32 mm
Spessore del profilo	2,5 mm	2 mm	2 mm
Profilo traverse	30x15x2,8 mm	28x15x2 mm	28x15x2 mm
Elementi di collegamento	Alluminio	Plastica rinforzata con fibra di vetro	Plastica rinforzata con fibra di vetro
Piedino	Alluminio	Acciaio zincato	Acciaio zincato
Regolabile in altezza	2 o 3 livelli	3 livelli	3 livelli
Ausilio al montaggio	★		
Pulsante di sicurezza	★	■	●
Clip angolare	★		
Dimensioni gazebo	3x3 m • 4x2 m 4x4 m • 4,5x3 m 6x3 m • 6x4 m 8x4 m	1,5x1,5 m • 2x2 m 3x1,5 m • 3x2 m 3x3 m • 4,5x3 m 6x3 m	3x3 m • 4,5x3 m 6x3 m

CHE MISURE CI SONO?



Ogni situazione ha bisogno della giusta dimensione. Qui troverai sicuramente quello che cerchi. Dai un'occhiata ai dettagli sulla destra e scopri cosa offrono le diverse serie di prodotti.

E1*	Peso	Altezza entrata massima	Altezza totale massima	Dimensioni confezione
3x3 m	32,7 kg	201 cm	327 cm	44x42x158 cm
4x2 m	29,8 kg	215 cm	334 cm	44x30x206 cm
4x4 m	41,3 kg	215 cm	388 cm	44x42x206 cm
4,5x3 m	42,0 kg	201 cm	327 cm	58x42x158 cm
6x3 m	56,2 kg	201 cm	327 cm	72x42x158 cm
6x4 m	53,4 kg	215 cm	388 cm	58x42x206 cm
8x4 m	71,3 kg	215 cm	388 cm	72x42x206 cm

E2*				
1,5x1,5 m tetto piatto	16,0 kg	201 cm	240 cm	39x28x158 cm
1,5x1,5 m tetto a punta	16,7 kg	201 cm	270 cm	39x28x158 cm
2x2 m	22,4 kg	201 cm	293 cm	44x42x158 cm
3x1,5 m	20,3 kg	201 cm	304 cm	48x28x158 cm
3x2 m	28,1 kg	201 cm	293 cm	58x42x158 cm
3x3 m	28,5 kg	201 cm	327 cm	44x42x158 cm
4,5x3 m	36,4 kg	201 cm	327 cm	58x42x158 cm
6x3 m	50,3 kg	201 cm	327 cm	72x42x158 cm

E3*				
3x3 m	23,9 kg	201 cm	327 cm	34x40x157 cm
4,5x3 m	30,7 kg	201 cm	327 cm	34x52x157 cm
6x3 m	42,4 kg	201 cm	327 cm	34x65x157 cm

WE CREATE



GOOD TIMES

TESSUTI OXFORD

L'Oxford è un tessuto in poliestere di altissima qualità. Per i nostri gazebo pieghevoli utilizziamo Oxford 500D e Oxford 250D. Quest'ultimo è leggermente più sottile, ma altrettanto impermeabile, ignifugo e anti-vento. Inoltre, Oxford protegge dai raggi UV ed è estremamente robusto. Così sarai ben riparato/a sotto i nostri gazebo pieghevoli.



Ignifugo



Impermeabile



Antivento

COLORI



Bianco



Pantone 482 C



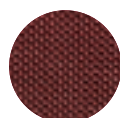
Pantone 123 C



Pantone 7579 C



Pantone 200 C



Pantone 504 C



Pantone 7692 C



Pantone 4154 C



Pantone 349 C



Pantone 441 C



Pantone Cool Gray 10 C



Nero



Il nostro tessuto Oxford è conforme allo standard europeo EN 13501-1.

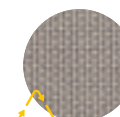


TESSUTO ECOLOGICO

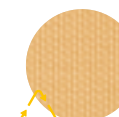


Questo tessuto ecologico, realizzato al 100% in poliestere riciclato, è stato ricavato da vecchie bottiglie in PET. In questo modo riduciamo le grandi quantità di rifiuti plastici che altrimenti finirebbero in discarica o in mare. Se ti interessa avere un impatto positivo sull'ambiente, questa è la scelta giusta. Scegli uno di questi tre colori caldi ed eleganti: te ne innamorerai!

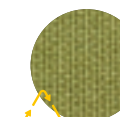
COLORI



Stone



Sand



Olive

**REALIZZATO
AL 100% CON
MATERIALE
RICICLATO.**

PER UNA MAGGIORE PERSONALIZZAZIONE

STAMPA INTELLIGENTE

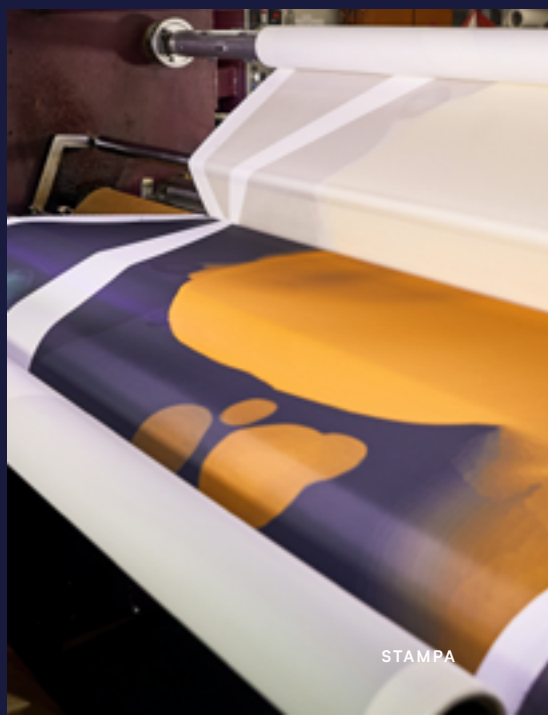


QUALCOSA DI PICCOLO MA BENFATTO... STAMPA TERMICA

Desideri stampare il tuo logo, slogan o una frase incisiva sul tuo gazebo pieghevole? Allora la stampa termica è la scelta migliore: il trasferimento termico a caldo viene utilizzato per stampare sul tessuto una pellicola vinilica molto resistente.

...O QUALCOSA DI PIÙ GRANDE STAMPA A SUBLIMAZIONE

Grazie a questa tecnica di stampa, è possibile ottenere motivi stampati in qualità fotografica su tutta la superficie. Date libero sfogo alla vostra immaginazione!



STAMPA



IL NOSTRO TEAM GRAFICO

Crea un pezzo unico con la tua stampa pubblicitaria!

Qualsiasi idea ti frulli in testa, il nostro team grafico la realizzerà insieme a te e creerà un gazebo pieghevole unico!



Personalizzazione



Il nostro team grafico



Idee creative

PARETI LATERALI A SCELTA

Le nostre pareti laterali possono essere fissate in modo flessibile al gazebo e fungono da protezione dal sole, dalla pioggia e dal vento, a seconda delle condizioni atmosferiche. Sia che siano chiuse, con porta, con finestra o a mezza altezza, possono venire utilizzate anche come spazio pubblicitario.

Sapevi che il fissaggio delle pareti laterali al gazebo pieghevole garantisce una maggiore stabilità?

Trova la parete più adatta alle tue esigenze e parti ben equipaggiato/a.



Chiusa



Con porta



Con finestra



Mezza altezza

PARETI LATERALI CON PASSANTI IN VELCRO

Il fissaggio delle pareti laterali è molto semplice e veloce: vengono attaccate al tetto con una robusta striscia di velcro e alle gambe del gazebo con passanti in velcro - ma c'è di più... Continua a leggere!



PER UNA COMPLETA IMPENETRABILITÀ AL VENTO



PARETI LATERALI CON CERNIERA

Per una maggiore stabilità e protezione dal vento, monta le pareti laterali, che possono essere collegate e chiuse con una cerniera in aggiunta agli occhielli in velcro. La cerniera scompare alla vista permettendo di eseguire stampe continue e senza interruzioni. Inoltre, queste pareti laterali hanno un rinforzo in PVC anti-sporco sul bordo inferiore.



Antivento



GODITI IL MOMENTO.

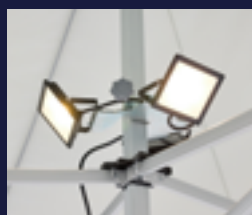


ACCESSORI UTILI

Ti sembra che al tuo gazebo pieghevole manchi ancora qualcosa? Equipaggialo con accessori che ti supporteranno ovunque tu vada.



Strisce LED



Fari a LED



Riscaldatore radiante



Ruote trasporto Small



Ruote trasporto Large



Piastra di base



Kit di fissaggio



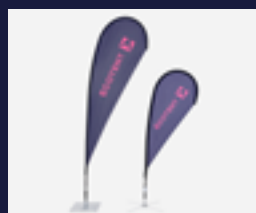
Morsetto di collegamento



Grondaia per la pioggia



Bancone in legno



Beach Flag

... E
**MOLTO
ALTRO
ANCORA!**

ACCESSORI PER GAZEBO PIEGHEVOLI

Semplificati la vita con le ruote per trasporto e assicurati di avere abbastanza luce la sera con la nostra illuminazione a LED.

Per ottenere la massima stabilità e sicurezza, è essenziale un fissaggio corretto.



Senza attrezzi



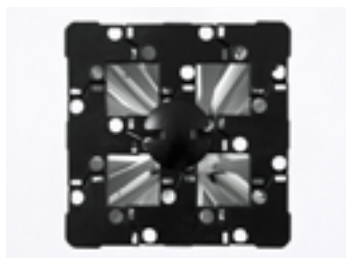
Stabile



Consegna veloce

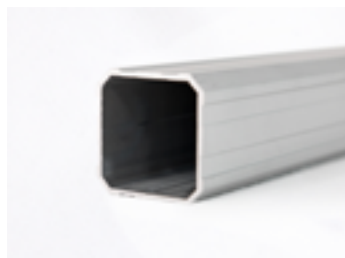
KNOW-HOW TECNICO

Oltre 30 anni di esperienza pratica, un vasto know-how e spirito innovativo sono alla base della costruzione e del montaggio di ogni singolo gazebo pieghevole.



TAPPI DI COPERTURA

Perché sono indispensabili in un gazebo? I tappi in gomma proteggono i profili a forbice in alluminio e il tetto da eventuali danni durante il trasporto e l'utilizzo. Tutto per allungare la vita del tuo gazebo pieghevole!



PROFILI IN ALLUMINIO

Elevata stabilità e peso ridotto. L'alluminio è leggero, ma questo non significa che non sia resistente! Il profilo squadrateo e scanalato conferisce al gazebo pieghevole un elevato grado di stabilità.



AUSILIO AL MONTAGGIO

Il pulsante a molla integrato nel profilo è un ausilio che facilita il montaggio del gazebo pieghevole. Basta premerlo per estendere e accorciare le gambe del gazebo senza alcuno sforzo.



CHIUSURE IN VELCRO

Le chiusure in velcro regolabili agli angoli assicurano una tensione uniforme del tetto. I vantaggi? Il tuo logo è sempre ben visibile, l'acqua piovana non si accumula sul tetto e l'aspetto del tuo gazebo pieghevole è sempre professionale.



PULSANTE DI SICUREZZA

A cosa serve questo pulsante rosso? Aiuta a ripiegare il gazebo pieghevole dopo l'uso. Premendo leggermente, il cursore dell'angolo si sblocca e il gazebo si chiude, senza pericolo di rimanere incastrati con le dita.



GUIDE IN PLASTICA

Antiraffio e facilitano l'utilizzo. Tutte le parti mobili della struttura in alluminio sono circondate da guide in plastica, che contrastano l'attrito e facilitano le operazioni di montaggio e smontaggio!



PIEDINO

I piedini di base rettangolari dei nostri gazebo pieghevole, realizzati in acciaio zincato o in alluminio, a seconda della serie, consentono al gazebo pieghevole di poggiare saldamente a terra, indipendentemente dalla superficie.



VELCRO COLORATO

Se sceglierai un gazebo pieghevole E1 o E2 e abbineremo il velcro al colore del tetto. Un dettaglio visivo che a volte viene sottovalutato.

**30 ANNI DI
ESPERIENZA
PRATICA,
AMPIO
KNOW-HOW
E SPIRITO
INNOVATIVO.**

**100 %
MADE IN
EUROPE**



PER LA TUA TUTELA E QUELLA DELL' AMBIENTE

GARANZIE

- Garanzia del produttore di 5 anni sui difetti del materiale e di produzione della struttura in alluminio.
- Disponibilità per 10 anni di tutti i ricambi della struttura in alluminio.
- Garanzia a vita contro la corrosione della struttura in alluminio.

* Casi speciali esclusi (come l'uso frequente del gazebo pieghevole in aree marittime).



Garantito

CERTIFICAZIONI

- Tutti i gazebo pieghevoli sono certificati TÜV (certificazione di prodotto).
- Il tessuto del gazebo è conforme alla norma europea EN 13501 - 1:2018 ed è quindi ignifugo.
- Il tessuto del gazebo ha superato con successo i test per la resistenza alla trazione, l'impermeabilità e la solidità del colore secondo i criteri ISO applicabili.
- I gazebo pieghevoli sono stati testati nella galleria del vento da un rinomato istituto specializzato per verificarne la stabilità con venti di diverse intensità.
- I gazebo pieghevoli sono stati sottoposti a calcolo strutturale da parte di ingegneri e, secondo la norma UNI EN 13782, non necessitano di approvazione da parte di ingegneri strutturali o autorità.
- Abbiamo ottenuto l'ECO Passport per l'inchiostro utilizzato nella stampa dei nostri tessuti per gazebo.
- Tutti i materiali utilizzati nella produzione di gazebo pieghevoli sono conformi alla normativa REACH.



Certificato



"LA SOSTENIBILITÀ NON È UN OBIETTIVO, MA UNA MENTALITÀ CHE INTEGRIAMO OGNI GIORNO NELLE NOSTRE AZIONI."



CEO - Georg Zingerle

SVILUPPO SOSTENIBILE

In quanto azienda manifatturiera, siamo consapevoli di avere un impatto sull'ambiente attraverso le nostre azioni. Ecco perché offriamo prodotti sostenibili come il nostro tessuto Eco, cuciamo fantastiche borse con gli scarti di tessuto della produzione dei nostri gazebo pieghevoli e il nostro

edificio aziendale è alimentato al 100% a energia solare. Tuttavia, dietro il nostro concetto di sostenibilità c'è di più, perché vogliamo contribuire non solo al benessere dell'ambiente, ma anche a quello del prossimo.



ITALIA

ZINGERLE GROUP SpA

Via Foerche, 7 • I-39040 Naz-Sciaves (BZ)

T +39 0472 977 100 • global@zingerle.group

www.zingerle.group

SVIZZERA

ZINGERLE GROUP Schweiz GmbH

Sede centrale: Uferstraße 90 • 4057 Basel • T +41 61 228 77 70

Filiale: Bahnhofstr. 35 • 8864 Reichenburg • T +41 55 212 72 72

ch@zingerle.group • www.zingerle.group

